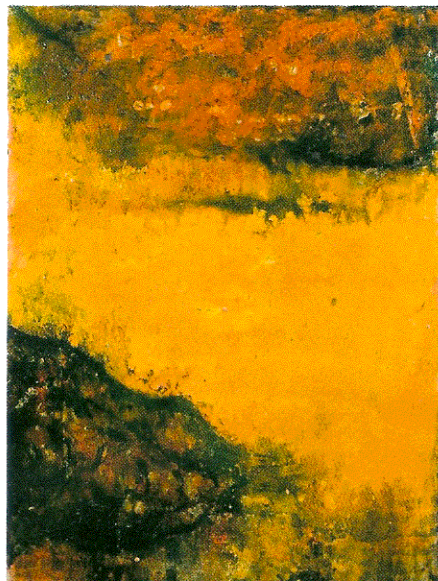
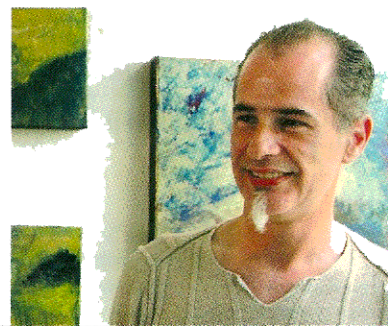


Géry Lamarre



L'œuvre de Géry Lamarre demande un vrai regard, posé, serein pour se laisser approcher... pour progressivement emmener l'imaginaire dans un monde de poésie, tout en sensibilité et en finesse. Géry fait voyager dans un univers esthétique où le mouvement et les reflets de l'eau prédominent et fusionnent avec la lumière.

Peintre inclassable, guidé par le seul désir de peindre et de faire partager son intuition artistique, il apporte une véritable émotion, un plaisir pour le regard.

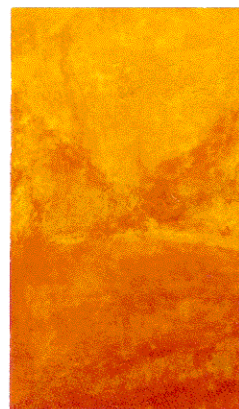


laque, il obtient des transparences et des mouvements auxquelles le hasard apporte sa touche personnelle. Il joue à harmoniser les contraires, à confondre l'eau et la terre, la terre et la lumière. Ses toiles, dont les sujets se devinent plus qu'ils ne se déchiffrent, semblent hésiter entre figuration et abstraction, laissant à chacun la liberté de lire un paysage ou de s'immerger dans une contemplation purement esthétique.

Pour l'artiste lui-même, «Conçues comme des tableaux miroirs à l'instar des livres-miroirs du moyen âge, ces œuvres captent et réfléchissent la lumière. Ainsi elles sont changeantes selon l'éclairage et le jeu de reflets avec l'espace environnant selon le point de vue du regardeur qui se retrouve bien souvent en réflexion en ces tableaux.

Le châssis, épais, donne plus de matière à l'objet tableau, comme une pierre émergeant du mur. J'obtiens de ce fait des œuvres qui sont à la fois dans la matière et la lumière, qui jouent avec la limite de l'abstraction et de la figuration.»

l'alchimie
des
éléments

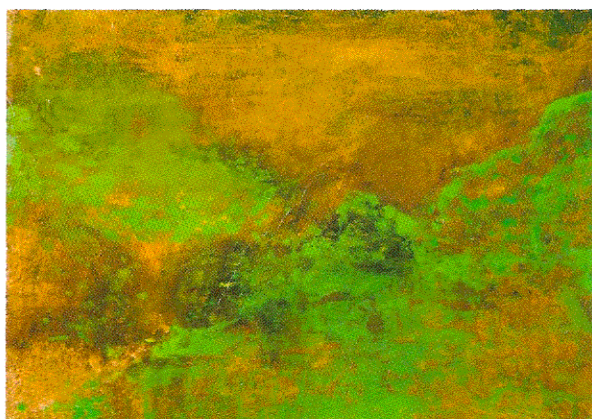


Le mouvement, l'interaction entre l'œuvre et son environnement sont quelques clefs de compréhension du parcours artistique de Géry Lamarre. Avant de se consacrer plus spécifiquement à la peinture sur toile, il a expérimenté de nombreux modes d'expression intégrant la vidéo, la sculpture, la photographie, des installations démesurées...

Ces expériences passées, bien qu'il soit parti aujourd'hui sur d'autres voies, expliquent ses recherches et la singularité de son œuvre actuelle.

Géry Lamarre est un perfectionniste. Il cherche, innove pour s'approcher au mieux de la mouvance de la lumière et de l'eau, pour fondre entre elles les couleurs (rouges, oranges, noirs, bleus, ors, verts...).

A partir de mélanges de peintures a priori incompatibles (acryliques, huiles) et de vernis qu'il travaille en couches successives comme de la



Vous pourrez voir les œuvres de Géry Lamarre parmi celles d'autres artistes à l'exposition organisée à Sailly sur la Lys : Au Grenier des Arts. 2248 rue Bataille à Sailly sur la Lys les 10 et 11 juin prochains.

Contact :
glamarre@laposte.net